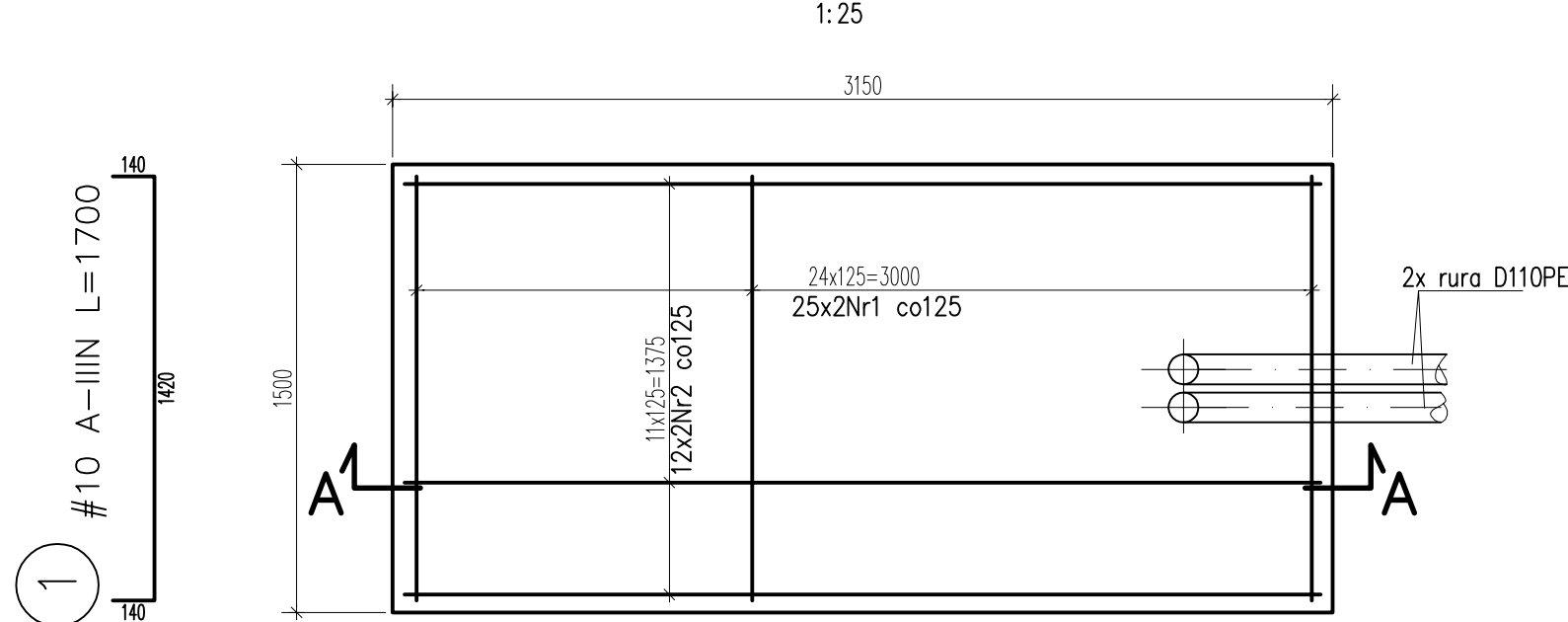
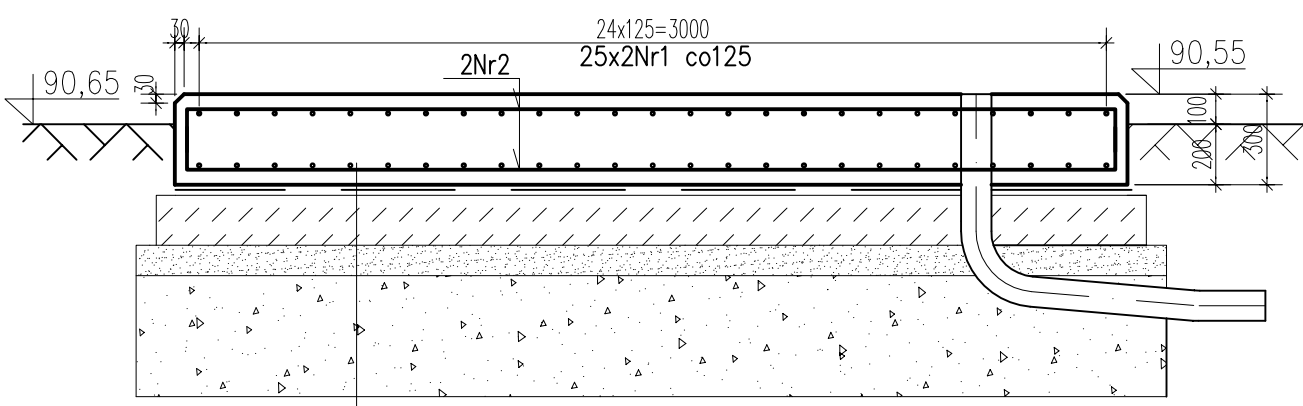


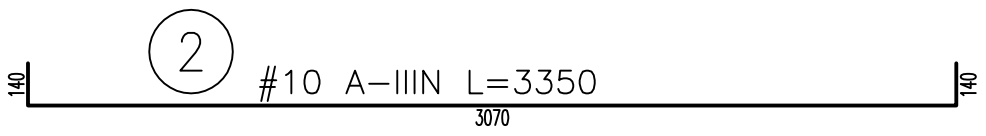
FUNDAMENT AGREGATU PRĄDOTWÓRCZEGO



A-A
1:25

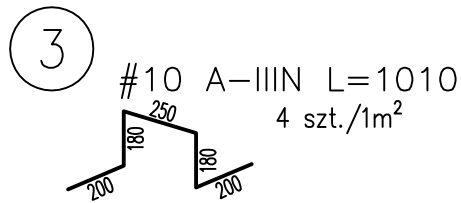


Płyta fundamentowa C20/25	- 30 cm
1x papa termozgrzewalna	
Beton C8/10	- 10 cm
Piasek	- 10 cm
Pospółka	- 40 cm



ZESTAWIENIE STALI ZBROJENIOWEJ

Nr pręta	średnica	Długość	ilość	Stal A-IIIIN
				Długość ogółem
	mm	mm	szt.	#10
				m
FUNDAMENT AGREGATU PRĄDOTWÓRCZEGO szt.1				
1	10	1700	50	85
2	10	3350	24	80,4
3	10	1010	19	19,19
Długość ogółem			m	184,6
Masa 1 mb pręta			kg/mb	0,617
Masa stali wg średnic			kg	113,9
Masa stali razem			kg	113,89
CAŁKOWITA MAS A STALI DLA RYSUNKU			kg	114



BETON C20/25
OTULINA: 40mm
STAL ZBROJENIOWA - A-IIIIN (RB500W)

Sprawdził	mgr inż. Adam Ferenz	460/83/WBP	04.2009	INWESTOR	Związek Międzygminny Wodociągów i Kanalizacji w Koninie ul. Nadbrzeżna 6a, 62-500 Konin,
Projektował	inż. Stanisław Sztuk	konstr. 297/74/Wm	04.2009	TEMAT	Budowa oczyszczalni ścieków dla aglomeracji Sławsk
Opracował	mgr inż. Aneta Wojciechowska		04.2009	CZĘŚĆ	Projekt wykonawczy Część konstrukcyjna
Opracował			04.2009	NAZWA RYS.	FUNDAMENT AGREGATU PRĄDOTWÓRCZEGO.
PRZEDSIĘBIORSTWO PRZEMYSŁOWO USŁUGOWE				SKALA	1:100, 1:25
czarkowski@cmm-czarkowski.com.pl				NR RYSUNKU	23K